

UNIONS REGIONALES DES PROFESSIONNELS DE SANTÉ HAUTS-DE-FRANCE

Action réalisée par :



Action financée par :



Le Dossier Patient Médico Educatif (DPME)

Un carnet de route pour professionnels ET patients



Communication – Congrès AFDET

8 février 2018

Marine Houllier - URPS Médecins Libéraux

PLAN

- Contexte
- Le Dossier Patient Médico Educatif : Définition
- **Conception de l'outil : Méthodologie**
 - Origine de la demande
 - Identification des attentes
 - Conception du contenu de l'outil
 - Expérimentation de l'outil : méthode & résultats
 - Perspectives

CONTEXTE

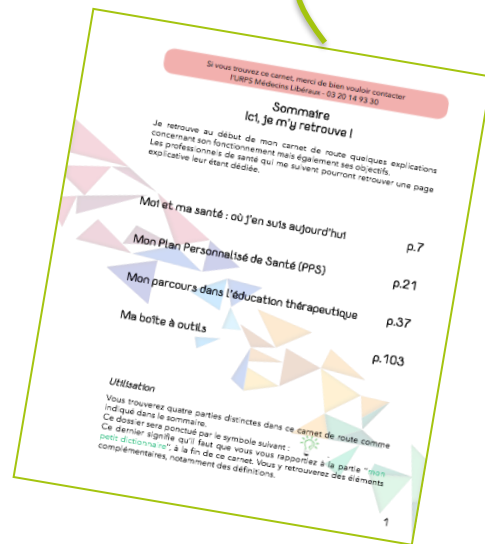
Collectif inter-URPS à l'origine d'une action globale visant à développer et structurer **une offre d'ETP en 1^{ère} intention** mise en œuvre par les PS libéraux

Objectifs de l'action :

- Assurer la **coordination transversale** de l'offre d'ETP et accompagnement des équipes éducatives de proximité
- Organiser et soutenir la **montée en compétences des PS** (formation niveau sensibilisation, formation N1, coordination)
- Développer **l'offre de programmes dispensée** en soins de 1^{er} recours (création de nouveaux programmes)
- **Conception et mise à disposition d'outils de coordination/communication utiles à la pratique de l'ETP**

Définition

Carnet de route, remis au patient lors de son inclusion dans un programme d'ETP



I) Origine de la demande

INSTITUTION (ARS)

Existence d'un dossier patient
incontournable dans les
programmes d'ETP

SOIGNANTS

Permettre la traçabilité des
interventions éducatives et en
assurer le suivi

PATIENTS

Carnet de suivi permettant de
conserver les informations
liées aux programmes d'ETP

MEDECIN TRAITANT

Assurer son rôle de
« coordination » dans le
parcours de soin du patient

II) Identification des attentes (1)

Réalisation de **focus group** soignants/patients

Objectifs :

- Recueillir les besoins des patients et des soignants ;
- Explorer leurs attentes, recueillir leurs avis et suggestions techniques ;
- Analyser les données recueillies et rédiger des recommandations.

Résultats :

Patients	Soignants
<ul style="list-style-type: none">- Souhait d'un outil personnel « <i>MON dossier patient</i> »- Vocabulaire simple et accessible- Volonté d'inclure des fiches thématiques- Choix du partage de l'outil- Format : classeur A5, avec pochettes amovibles	<ul style="list-style-type: none">- Outil simple à lire et à remplir- Contenus répartis par discipline (accès patient, médecin, professionnels)- Format : classeur avec fiches amovibles

III) Formulation des objectifs

Objectif général :

Assurer la coordination des différents acteurs de l'ETP dans le cadre du suivi éducatif du patient atteint d'une maladie chronique

Objectifs spécifiques :

- Accompagner le patient ... dans toutes les étapes de son suivi éducatif et lui permettre de mieux gérer sa maladie au quotidien
- Faciliter la communication... et l'échange avec les professionnels de santé tout en respectant la confidentialité, le secret professionnel et l'individualité
- Permettre à tous les professionnels... de trouver leur place et leur rôle dans le parcours de soins - éducatif du patient
- Améliorer la coordination... entre la ville, les réseaux et établissements de santé

IV) Conception de l'outil éducatif (1/5)

Mise en place d'un **Groupe de Travail** régional réunissant les acteurs de l'ETP en région (associations de patient, patients experts, réseaux de santé, UTEP, équipes éducatives libérales, Médecins Généralistes, etc.)

Moi et ma santé : où j'en suis aujourd'hui?

Mode d'emploi, identification patient, informations administratives, carnet d'adresses, exploration des représentations

Mon Plan Personnalisé de Santé (PPS)

Volet consacré au médecin traitant et son patient (plan d'action)

Mon parcours en ETP

Retrace le parcours éducatif du patient : du Bilan Educatif Partagé à l'Evaluation Partagée

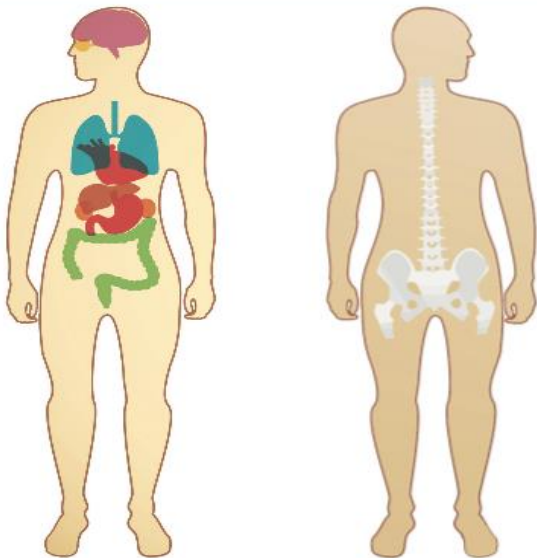
Ma boîte à outils

Fiches thématiques de santé publique: vaccination, alimentation, activité physique, estime de soi...

Moi et ma santé : où j'en suis aujourd'hui

Ma santé : aujourd'hui où j'en suis ?

Cette partie a pour objectif de faire un état des lieux global de ma santé. Ainsi sur les illustrations ci-dessous, je situe directement sur un schéma les maladies qui me concernent.



Ma qualité de vie aujourd'hui : où j'en suis ?

Ce questionnaire porte sur ma qualité de vie, c'est-à-dire à quel point j'ai l'impression que ma vie est agréable ou non. Je mets une croix dans la case qui correspond le mieux à ma réponse pour chaque question.

D'une manière générale, ma qualité de vie est actuellement :

excellente très bonne bonne ni bonne ni mauvaise mauvaise très mauvaise extrêmement mauvaise



J'indique à présent de quelle façon ma qualité de vie est affectée par ma maladie chronique, sa prise en charge médicale (incluant les traitements médicamenteux, les consultations et l'alimentation) et les complications que j'ai pu avoir développés.

Si je n'avais pas de maladie chronique, ma qualité de vie serait :

nettement meilleure bien meilleure un peu meilleure identique moins bonne

Mon Plan personnalisé de Santé (PPS)

Mon plan d'action



En concertation avec mon Médecin Traitant
et/ou mon professionnel de santé...

Date : ____/____/____

Professionnel concerné : _____

Problématique identifiée : _____

Objectif(s) fixé(s)	Actions/interventions envisagées

Date de réévaluation : ____/____/____

Objectif(s) atteint(s) : OUI NON Partiellement

Par (nom du professionnel) : _____

Objectif(s) fixé(s)	Actions/interventions envisagées

Informations complémentaires

(coordonnées d'un professionnel, lieu de rendez-vous,
programme d'éducation thérapeutique, etc.)



Mon parcours dans l'éducation thérapeutique

Mon parcours éducatif

À compléter avec l'aide de l'équipe éducative



- Initiale
- De suivi régulier/Renforcement
- De suivi approfondi/Reprise

Pour quelle maladie ?

Diabète BPCO Autre _____



Coordonnées de l'équipe éducative :

Référent(e) de l'équipe :

Type d'intervention

(Bilan Educatif Partagé, Séance collective/individuelle, etc)

Date et heure

Avant ce parcours éducatif, comment vous sentez-vous ?

J'ai l'occasion ici d'entourer le ou les émoticone(s) qui reflètent le mieux mon humeur avant mon parcours dans un parcours éducatif.



Soulagé(e)



Satisfait(e)



Déterminé(e)



En désaccord



Exaspéré(e)



Heureux(se)



Dégouté(e)



Intimidé(e)



Indifférent(e)



Abattu(e)



Négatif(ve)



Peiné(e)



Optimiste



Perplexe



Anxieux(se)



Ennuyé(e)



Effrayé(e)



Frustré(e)



Intéressé(e)



Méditatif(ve)



Décu(e)



Joyeux(se)



Obstiné(e)



Confiant(e)

Mon suivi éducatif, on en discute ?

Suivis complémentaires



À compléter avec l'aide des professionnels qui m'entourent



EXEMPLE

Date 24/09/17	Nature de l'intervention Reprise éducative Autocontrôle glycémique
Objet de l'intervention Retravailler la technique du soin	Identité du professionnel de santé Mme "Z", Infirmière Libérale
Ce qui a été envisagé Recontrôler la technique le 30/09/2017	Commentaires

Date	Nature de l'intervention
	Identité du professionnel de santé
Objet de l'intervention	Ce qui a été envisagé
Commentaires	

Mes rendez-vous

Ici, je note au fur et à mesure les éléments que je souhaiterais communiquer à mon médecin, mon infirmier, mon kinésithérapeute lors de notre prochaine rencontre. Je peux également noter tous mes rendez-vous et cocher ou noter les documents que je ne dois pas oublier.

Date de mon prochain rendez-vous: le _____ à _____

Avec : _____

Je dois lui dire...



Je n'oublie pas d'amener...

<input type="checkbox"/> Ordonnances
<input type="checkbox"/> Résultats des derniers examens
<input type="checkbox"/> Lettres ou comptes-rendus de consultations
<input type="checkbox"/> _____

Droits des usagers

L'ensemble des informations ci-dessous émanent d'un outil à utilité public « usagers votre santé, vos droits » édité par le ministère des affaires sociales et de la santé - 2014

L'accès au soin

Tous les bénéficiaires d'une couverture maladie sont invités, à partir de 16 ans, à choisir un Médecin Traitant qui leur permet de s'inscrire dans un parcours que l'on appelle le parcours de soins coordonnés.

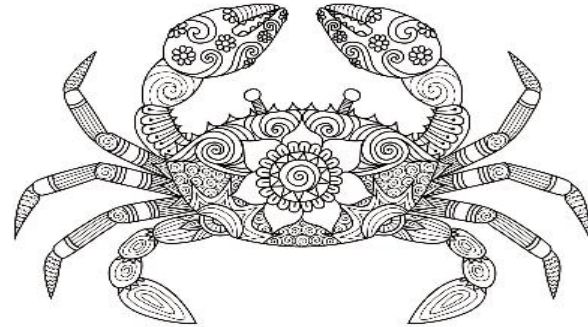
Le parcours de soins coordonnés consiste à choisir et à consulter en priorité un médecin, dit Médecin Traitant, pour votre suivi médical. Si vous respectez le parcours de soins, vous êtes remboursé normalement. Sinon, vous supportez des pénalités financières.

Libre de choisir son médecin !

Vous pouvez choisir librement votre médecin. Ce choix peut être conditionné par l'emplacement géographique du cabinet, les habitudes de famille, la renommée ou les honoraires du praticien.



Vous avez la possibilité de changer de Médecin Traitant à tout moment. Cependant, il vous faudra **informer votre caisse d'assurance maladie** au moyen du formulaire Cerfa n°12485. Ce formulaire peut également vous être remis par le médecin lors de la première consultation.



V) Expérimentation du dispositif : Méthode

- De janvier à septembre 2017
- Au près de 3 équipes éducatives de proximité en Hauts-de-France
- 40 classeurs remis aux patients, dans le cadre du programme ETP « *Le diabète.. Dialoguer, échanger, apprendre ensemble* »
- Suivi de la phase test via les coordonnateurs des équipes ETP
- Modalités d'évaluation :
Entretiens semi directifs réalisés par les coordonnateurs d'équipes auprès des patients, des professionnels, et des médecins traitants.
- Analyse des résultats de l'évaluation : septembre 2017

Etape 1 :
Evaluation de
la pertinence
de l'outil
(contenu)

VI) Premiers résultats

	Points de vue des patients	Point de vue des PS	Point de vue des MT
CONTEXRE D'UTILISATION	Utilisation personnelle pour le moment (domicile)	Caractère chronophage de l'utilisation de l'outil Utilisation principalement lors du BEP	Peu utilisé en consultation sans initiative du patient
Fond et forme	Interactif, ludique et adapté à tous Aborde tous les points clés de leur parcours en ETP	Choix du contenu cohérent	Préférence pour le format informatique
SATISFACTIO N GENERALE	Sentiment d'être « <i>mis en valeur</i> » au travers de l'outil	Outil cohérent mais nécessite d'être retravaillé comme outil de « <i>support</i> » à la communication entre les PS.	Nécessité d'une sensibilisation préalable. Questionnement : Quel bénéfice pour le MT?
Autres remarques		Nécessité d'une sensibilisation préalable	Ajouter d'autres informations relatives au parcours de soins du patient (résultats d'analyses, ordonnances, résultats d'examens, etc.)

V) Expérimentation du dispositif : Méthode

Etape 2 :
Evaluation de la
pertinence de
l'outil
(coordination)

- De janvier à septembre 2018
- Auprès de différents acteurs de l'ETP en région (Pôle de Prévention et d'Education du Patient, UTEP, Réseaux de santé, CH)
- 5 classeurs remis / structure.
- **Modalités d'évaluation :**
Questionnaires d'évaluation (patients, équipes ETP, MT)
- Analyse des résultats de l'évaluation : juin 2018

VII) Discussion et perspectives

Au vu des 1ers résultats d'évaluation...

- Grande satisfaction exprimée par les patients, (sentiment de « renforcement » du pouvoir d'action)
- Nécessité d'une formation « sensibilisation » préalable des PS afin d'optimiser l'utilisation de l'outil ;
- Perspective de développement sur l'ensemble de la région Hauts-de-France, auprès de tous les acteurs ETP.

UNIONS REGIONALES DES PROFESSIONNELS DE SANTÉ HAUTS-DE-FRANCE

Action réalisée par :



Action financée par :



MERCI DE VOTRE ATTENTION

Le Dossier Patient Médico Educatif : une expérimentation
en région Hauts-de-France