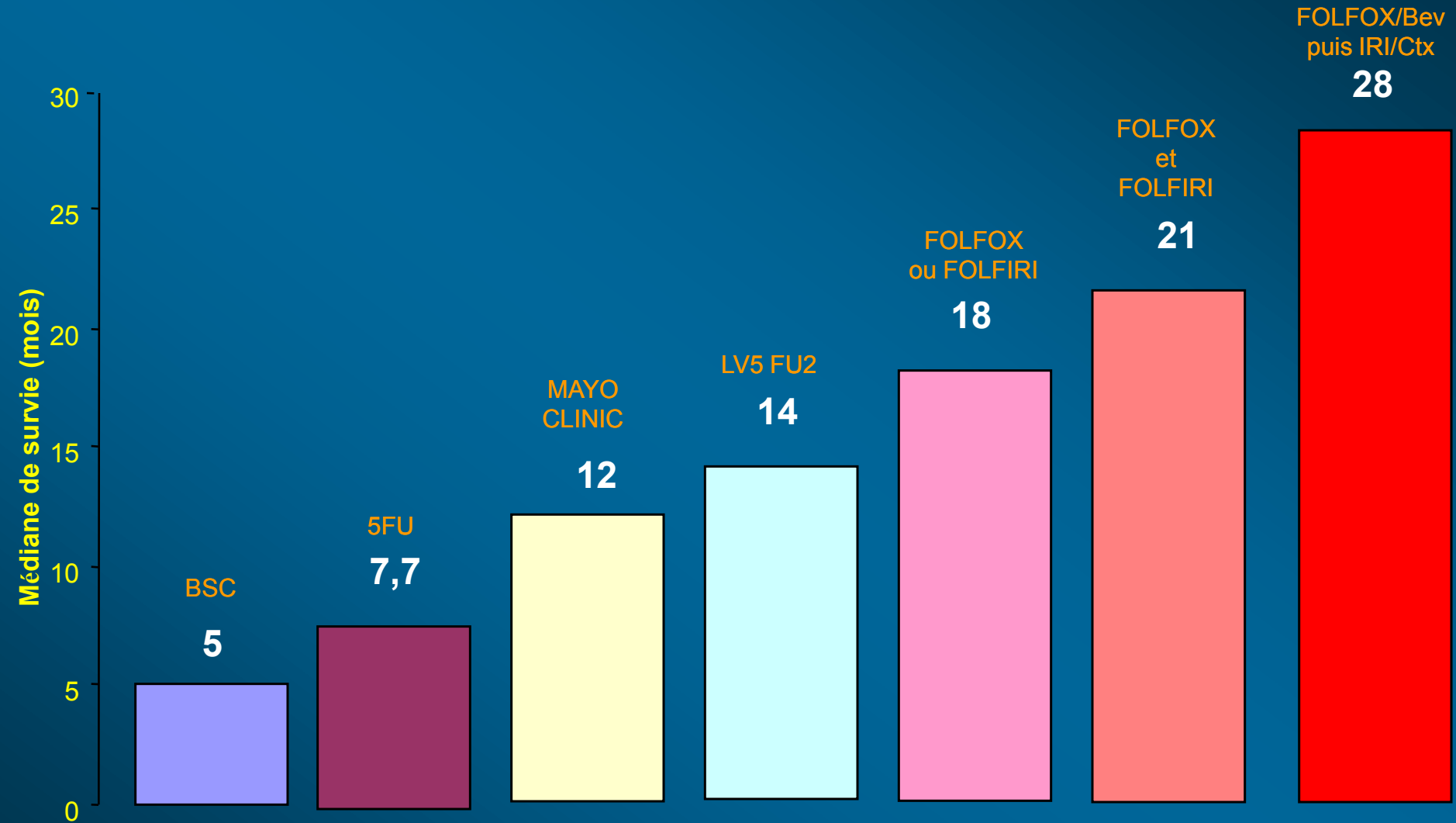


# Education thérapeutique du patient cancéreux recevant une chimiothérapie

Dr Jean-Philippe Durand  
Unité de Cancérologie Médicale  
Hôpital Cochin, AP-HP

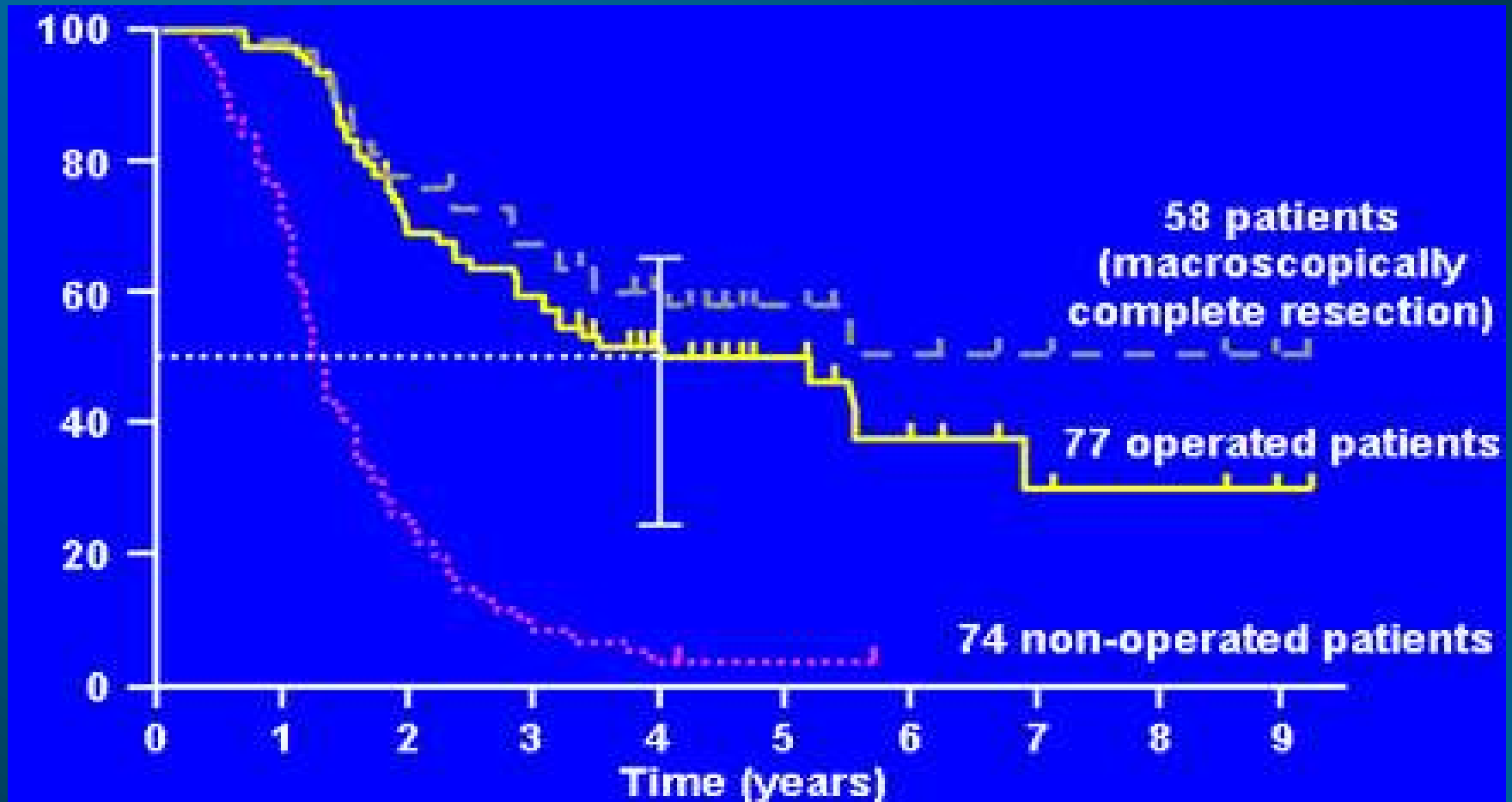
Le cancer :  
Une maladie chronique ?

# Evolution de la médiane de survie



Evolution de la médiane de survie du cancer du colon métastatique

# Evolution de la médiane de survie



## Cancer du colon métastatique : stratégie médico-chirurgicale

Giachetti S, Itzhaki M, Gruia G, et al. Long-term survival of patients with unresectable colorectal cancer liver metastases following infusional chemotherapy with 5-fluorouracil, leucovorin, oxaliplatin and surgery. *Ann Oncol.* 1999;10(6):663-9.

# Evolution des paradigmes

- Vision balistique, centrée sur la tumeur
- Vision globale, centrée sur le patient
- Evolution de la prise en charge de la maladie cancéreuse :

75% des chimiothérapies administrées en ambulatoire

# Médecine de survie

## Médecine de confort

- Pour une (sur-)vie de qualité
- Réduire l'écart entre le projet médical et le projet de vie du patient
- Définir le traitement le plus raisonnable

Un nouveau défi

**L'individualisation  
thérapeutique**

# L'individualisation thérapeutique

- Traitement défini par rapport à une situation **TUMORALE**, validée sur une **POPULATION**
- Quelle **FAISABILITE** chez un **INDIVIDU** donné ?

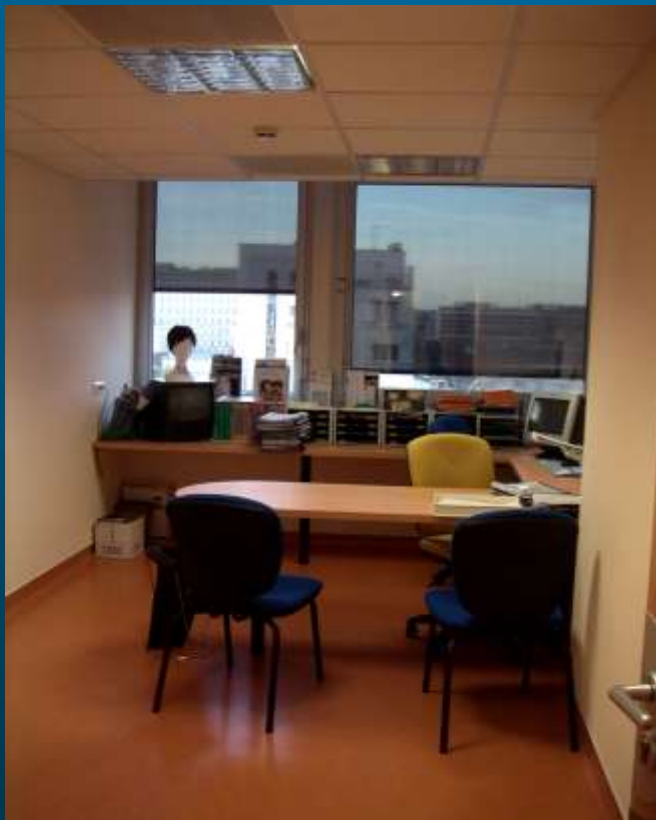


# Individualisation thérapeutique

- Annonce du diagnostic en consultation
- Venue spécifique en hôpital de jour
- Evaluation pluri-disciplinaire
- Consultation infirmière
- Education thérapeutique

# Consultation infirmière

## 1<sup>e</sup> : Au bureau infirmier



- Accueil du patient et de sa famille
- Recueil de données
- Protocole de traitement
- Programme de soins
- Dossier de liaison
- Evaluation de la compréhension

# Consultation infirmière

2<sup>e</sup> : Dans une chambre

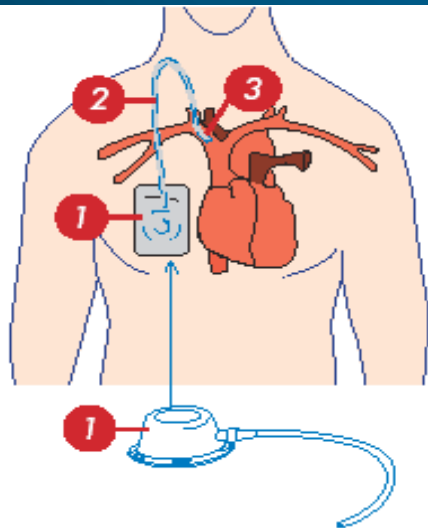


- Bilan sanguin et urinaire
- Prise des constantes
- Examens para-cliniques
  - Radio de thorax
  - ECG

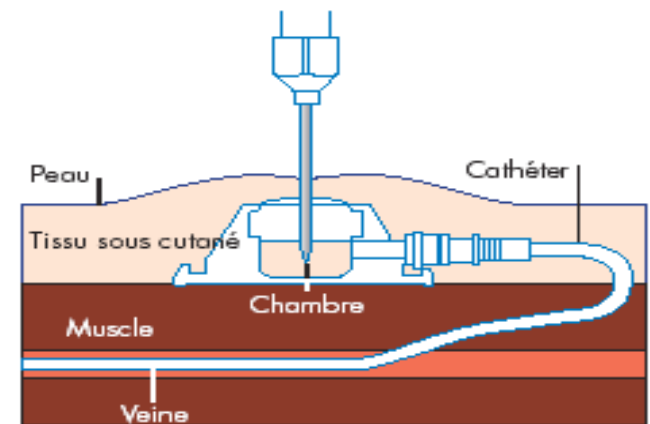
# Education thérapeutique

## Aspects pratiques

- Fréquence de la chimiothérapie
- Bilan sanguin nécessaire
- Perfusion - Hydratation
- Voie d'abord : le port à cath® ou PAC
- Patch Emla®



- 1 - Site ou chambre implantable  
2 - Cathéter situé sous la peau  
3 - Cathéter placé dans la veine



*Site implantable*

# Education thérapeutique

## Prévention des effets secondaires

- Traitement anti-émétique pré-chimio
  - Fonction du protocole de chimiothérapie
  - Ordonnances pré-établies
  - Association de plusieurs médicaments
  - A prendre par voie orale, 1h avant la chimiothérapie
  - Les corticoïdes sont des anti-émétiques
- Traitement anti-acide préventif

# Education thérapeutique

## Effets secondaires possibles

- Nausées et vomissements chimio-induits
- Diarrhée & Constipation
- Alopécie
- Aphtes
- Fatigue
- Toxicité spécifique : rénale, neurologique
- Toxicité hématologique

# Education thérapeutique

## Une seule vraie urgence

- Conduite à tenir en cas de fièvre
- Ordonnance pré-établie de NFS, CRP
- Médecin traitant
- L'hôpital de jour n'est pas un service d'urgences

# Education thérapeutique

## Surveillance à domicile

- Cellule « ATHOS »
- Surveillance à domicile
- Ré-explication des effets secondaires
- Appel téléphonique à J+2 et J+8
- Questionnaire standard de recueil des évènements indésirables éventuels



# Conclusions

- Evaluation pluri-disciplinaire
- Consultation infirmière
- Evaluation de la compréhension
- Autonomie effective du patient