



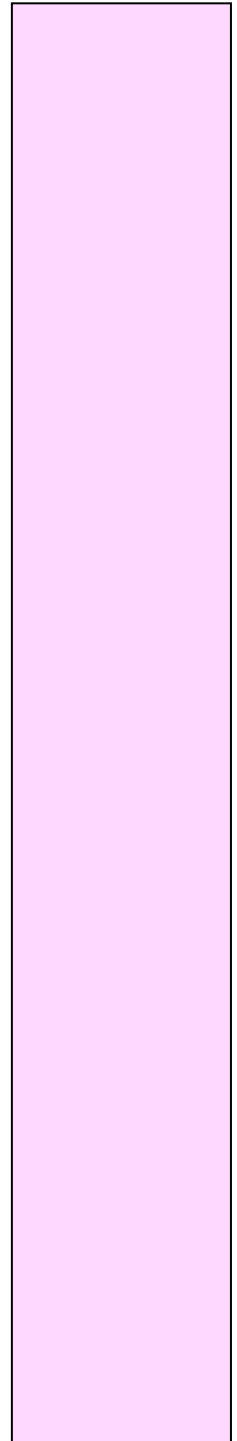
« La mise en place d'un dispositif d'accompagnement infirmier des patientes lors de l'annonce du diagnostic médical du cancer »

**Mme ALAHIANE Latifa
Cadre infirmier
Maternité Souissi
CHIS/ RABAT/ MAROC**



PLAN

- **CONTEXTE**
- **PROBLÉMATIQUE**
- **OBJECTIFS**
- **METHODOLOGIE DU TRAVAIL**
- **ETAT D'AVANCEMENT**
- **CONCLUSION**



Contexte

- ❖ La Maternité Souissi fait partie des 10 hôpitaux du CHIS de Rabat.
- ❖ Inaugurée par Feu sa Majesté le Roi Hassan II en 07 juillet 1977 en même temps que l'HER , constituant ainsi un complexe hospitalier *Mère-Enfant*.
- ❖ Superficie totale : 16.848,00m²
- ❖ Superficie construite : 5.556,00m²
- ❖ Type d'architecture : socle/ Tour.

Capacité litière	194
DMS	2,8
NOMBRE D'ACCOUCHEMENT	16155
NOMBRE DES CESARIENNES	3412
ACTIVITES CHIRURGICALES	1295

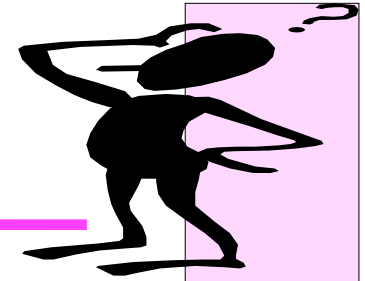
Unité statistique /2011



Missions

- ❑ Dispenser des soins médicaux en matière de gynécologie obstétrique ;
- ❑ Effectuer des travaux de recherche médicale, dans le strict respect de l'intégrité physique et morale et de la dignité des malades ;
- ❑ Participer à l'enseignement clinique universitaire et postuniversitaire médical pharmaceutique et à la formation du personnel paramédical ;
- ❑ Concourir à la réalisation des objectifs fixés en matière de santé publique par l'État (programme maternité sans risque et programme national de lutte contre le cancer).
- ❑ Dépister et prendre en charge le cancer du sein et du col.

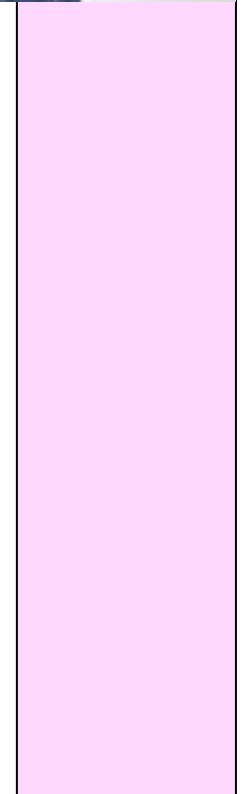
Problématique



- Absence d'un procédé d'annonce du cancer;
- Manque d'outils d'éducation et d'information (brochures, dépliants,,)
- Insuffisance des protocoles et des procédures;
- Compétences en psycho-oncologie peu développées
- L' accompagnement psychologique négligé .

Impact de l'annonce du cancer

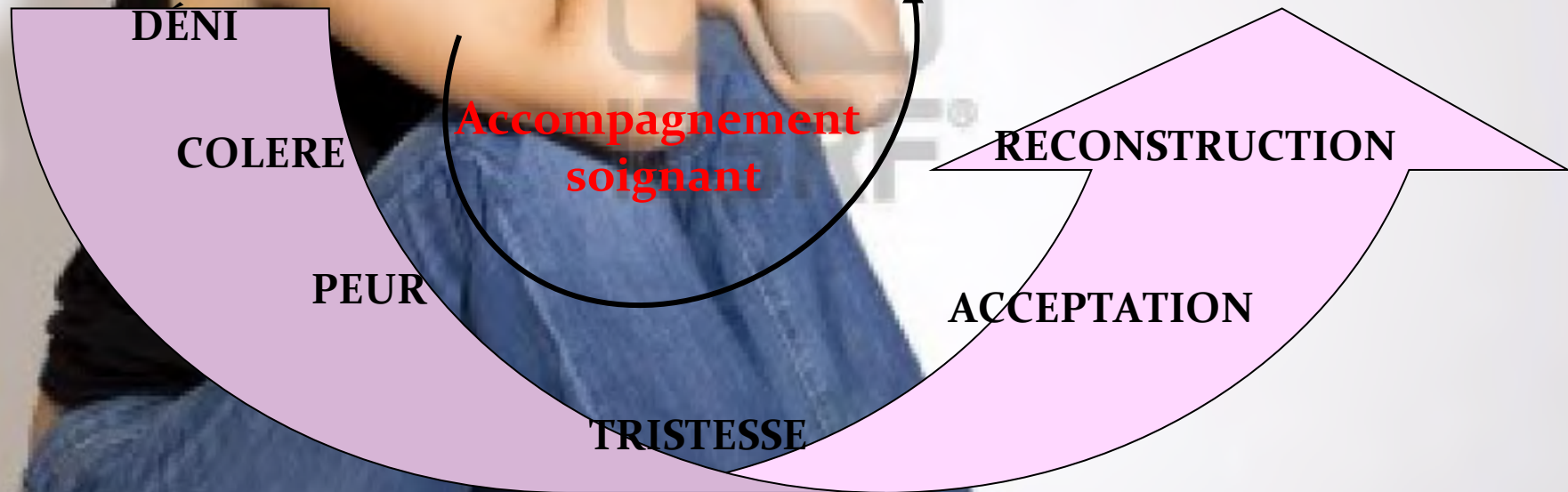
- ❑ Choc pour la personne malade
- ❑ Images de mort, de souffrance, de traitements longs et pénibles.
- ❑ Pour la femme:
 - Perte de sa féminité, de sa maternité.
 - Bouleversement de sa vie conjugale, familiale, sociale.
 - Son avenir et l'avenir de ses enfants sont mis en question.



Processus de deuil

CHOC
ET
SIDERATION

SÉRÉNITÉ
ET
PAIX
RETROUVÉE



Temps d'annonce

TEMPS MEDICAL



TEMPS D'ACCOMPAGNEMENT SOIGNANT

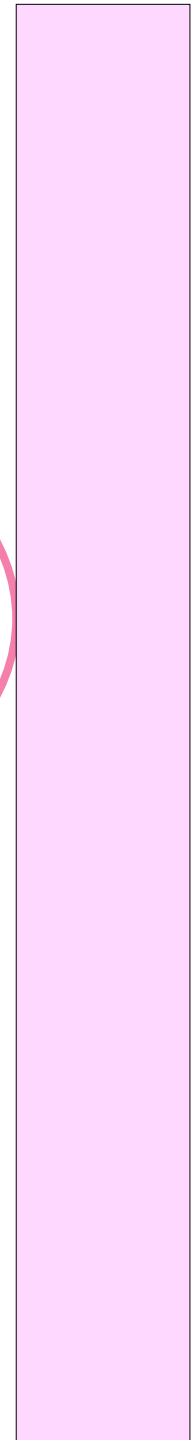
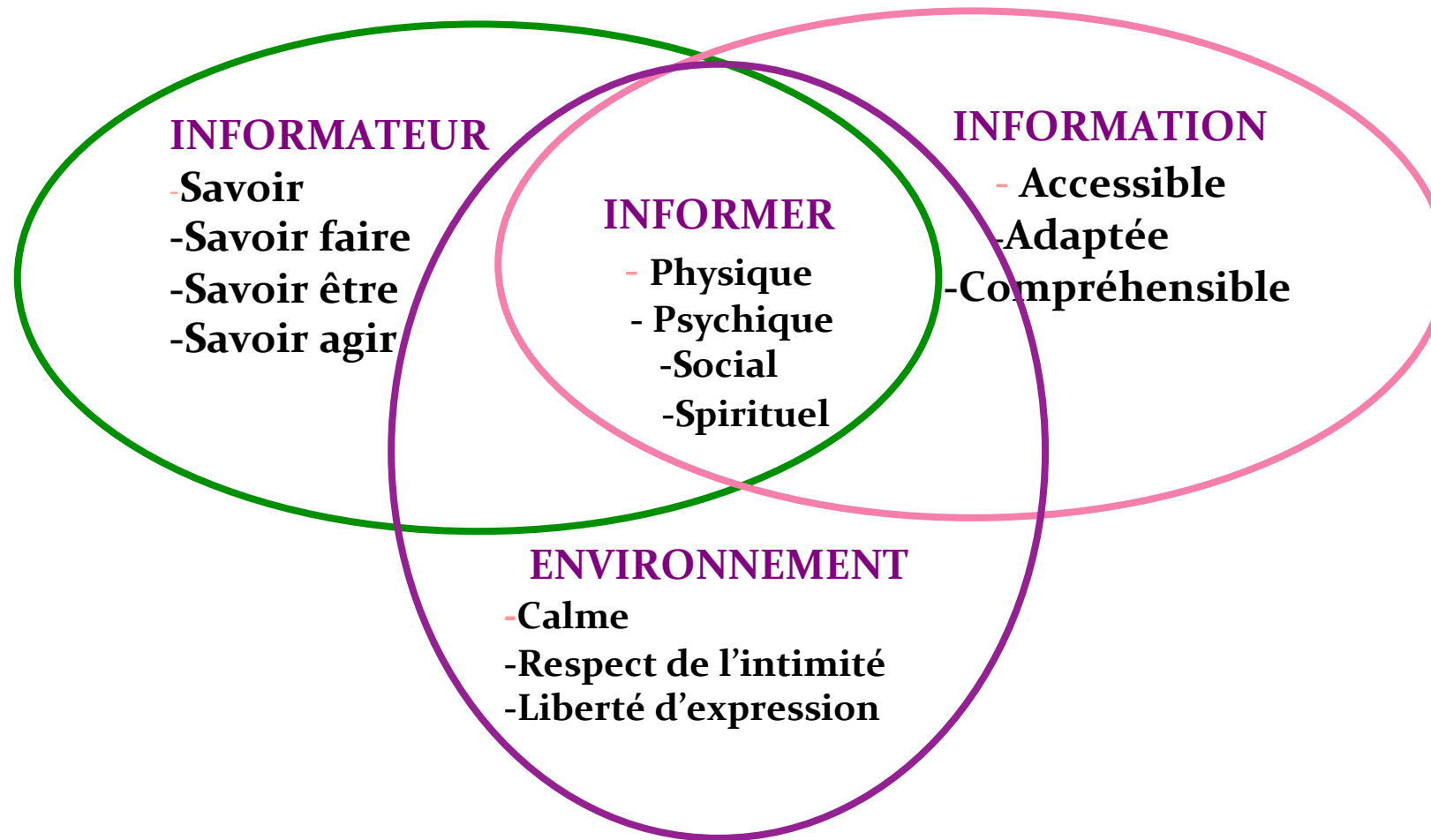


TEMPS DE SOUTIEN



TEMPS D'ARTICULATION VILLE/HÔPITAL

CADRE DE RÉFÉRENCE DU TEMPS D'ACCOMPAGNEMENT SOIGNANT



Objectifs



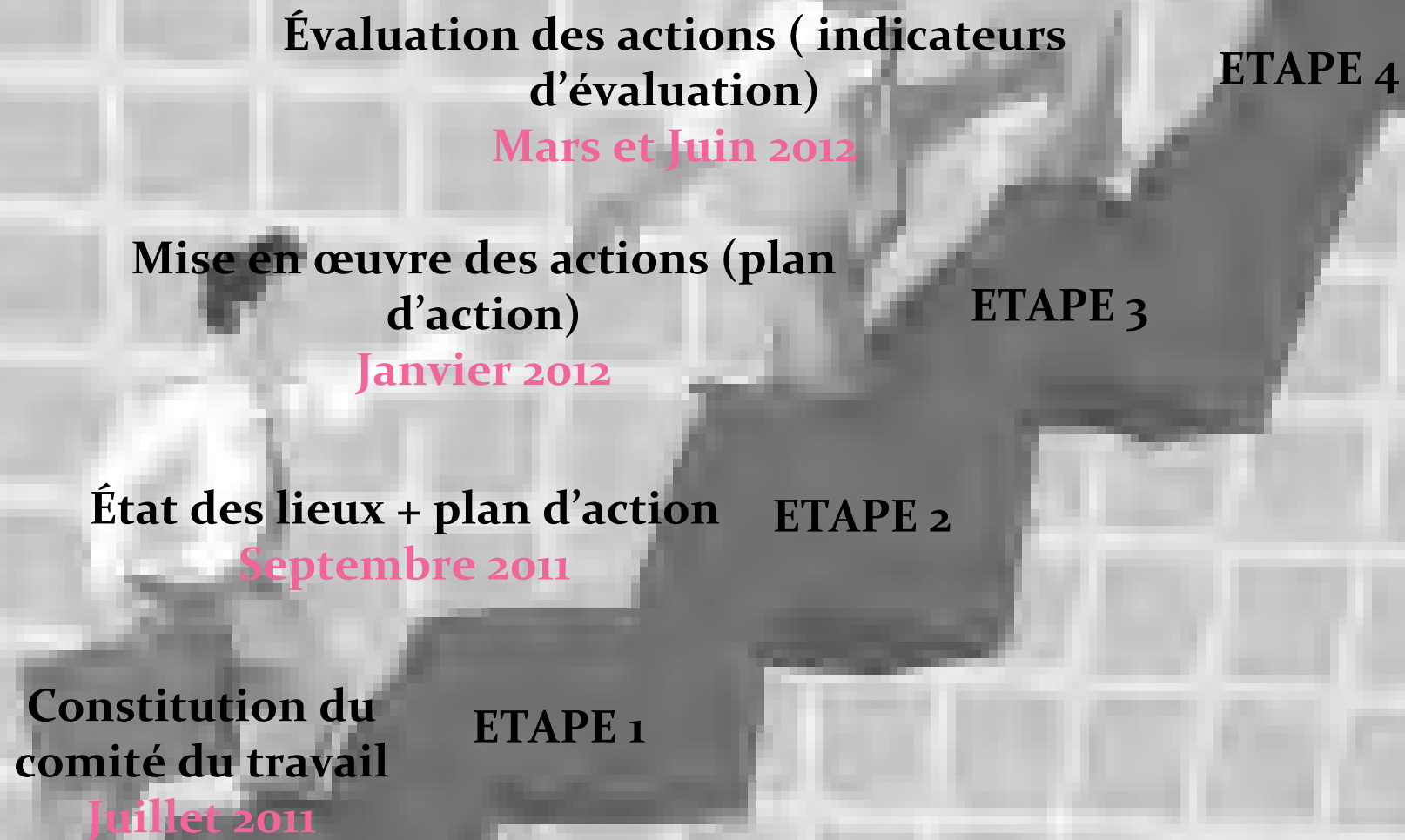
OBJECTIF GÉNÉRAL

- Renforcer et humaniser la prise en charge infirmière des patientes chez lesquelles le diagnostic médical du cancer est annoncé.

OBJECTIFS SPECIFIQUES

- Développer les compétences des infirmiers (savoir, savoir faire et savoir être) impliqués dans la prise en charge des patientes atteintes du cancer.
- Bâtir un environnement favorable pour une annonce humaine du diagnostic médical du cancer.
- Faciliter le processus d'adaptation des patientes à leur nouvelle situation en leur offrant les connaissances qui répondent à leurs besoins et leur volonté de savoir;
- Mettre en place les procédures qui facilitent l'accompagnement des patientes lors de l'annonce du diagnostic de cancer (procédure d'annonce, procédure d'accompagnement infirmier)

Méthodologie du travail



Etat D'avancement

Réalisation d'un programme de formation modulaire en oncologie
(381 Bénéficiaires)

Réservation d'un local pour la consultation d'annonce et l'éducation thérapeutique

Réaménagement en cours de la salle de la consultation d'annonce (peinture...)

La mise à la disposition du service d'approvisionnement les besoins en équipements

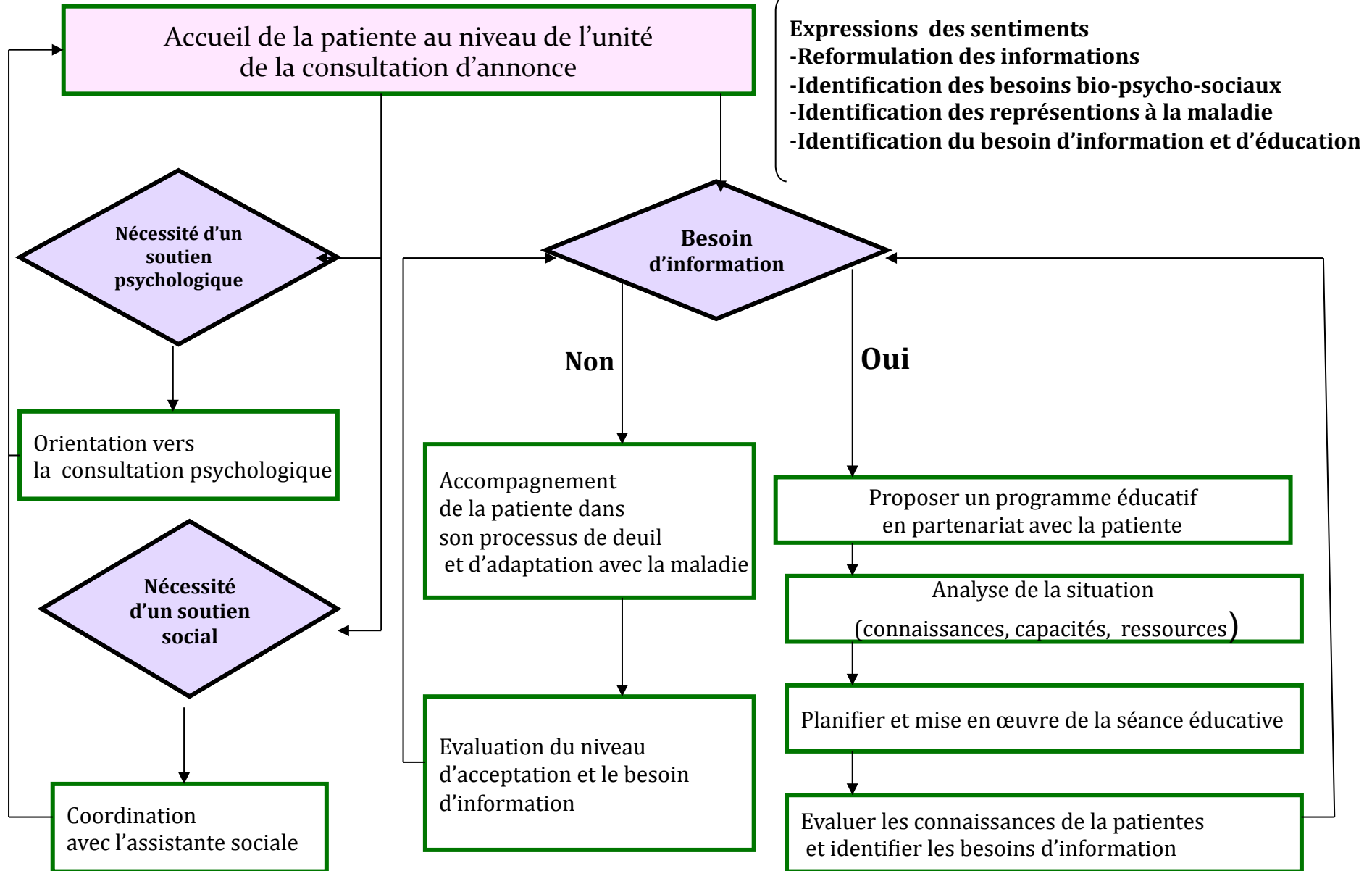
Création des sous comités du travail sur les protocoles , les procédures et
L'outil de traçabilité spécifique à la consultation d'annonce

L'élaboration de la procédure d'annonce du diagnostic du cancer

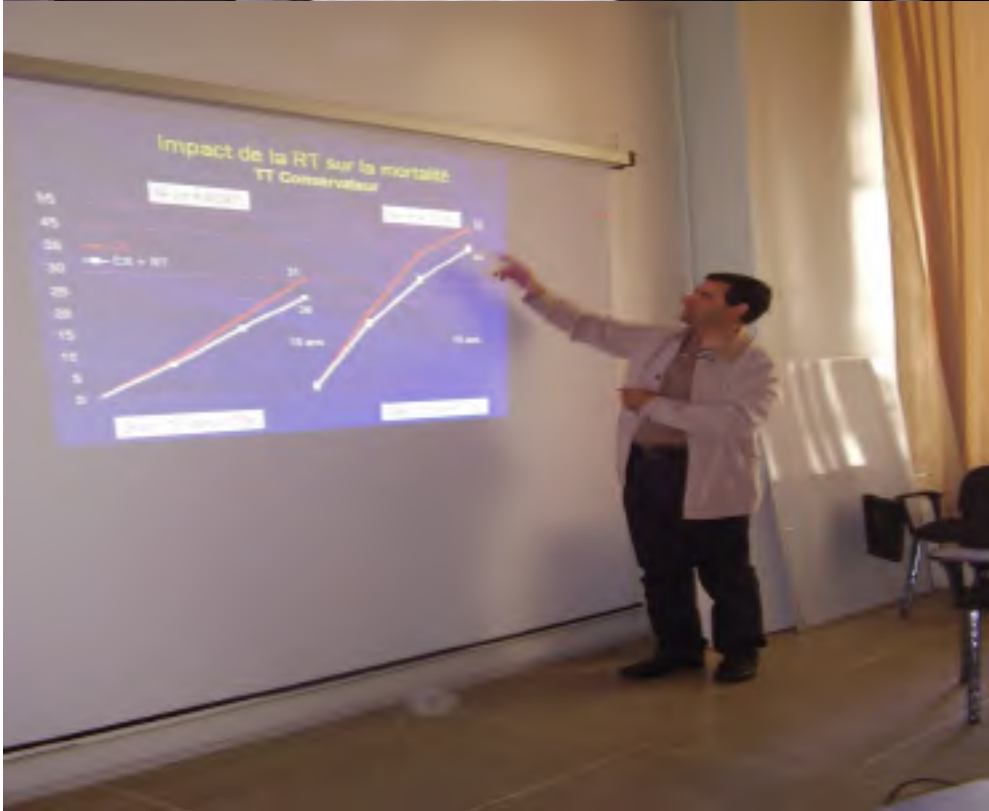
L'élaboration de la procédure d'accompagnement infirmier lors de l'annonce
du diagnostic du cancer.


Demande à la direction de CHIS (Consultation psychologique)

Logigramme de la procédure d'accompagnement infirmier lors de l'annonce du cancer



Nb : Cette procédure s'applique pour toute annonce (Diagnostic, traitement, chirurgie....) et toute au long du processus d'adaptation et de prise en charge.





Annoncer c'est un processus continu
d'accompagnement qui permet aux professionnels de
cheminer avec la personne soignée vers la connaissance
qui l'intéresse et répond à ses besoins

Et

Savoir annoncer est un art à maîtriser pour offrir un
soin humain, harmonieux, et garantir
une expérience de maladie bien vécue .

***La patiente en sera reconnaissante
et l'infirmier valorisé.***

Retombées

- - Apport pour le **patient**
- - Apport pour **la profession infirmière**
 - - Apport **Personnel**

Care Challenge

Donc, je vous conseille d'innover dans votre domaine de soin, de creuser dans la recherche pour **améliorer votre pratique et reconnaître votre noble profession, la profession infirmière.**

Maintenant grâce au Care Challenge, au soutien Connecting Nurses, **votre innovation ne sera plus une simple trace sur papier, mais une réalité** sur le terrain, une reconnaissance de plus à votre existence, à vos efforts et à vos compétences.

Donc n'hésitez pas à participer pleinement et continuellement au concours Care Challenge, **avec Care Challenge de Connecting Nurses vous allez être une autre personne.**

Bibliographie

- Laure Roduit (2008). L'écriture du Processus de Soins Infirmiers : un chemin vers la conscientisation du rôle propre infirmier ?
- - Buckman , R (2001)S'asseoir pour parler. L'art de communiquer de mauvaises nouvelles aux malades.Edition Masson, Paris,,
- - Haute autorité du santé, Service évaluation des pratiques (2008) Annoncer une mauvaise nouvelle.
- - L. Garderet,(2005). L'annonce d'une mauvaise nouvelle.
- - P. Guex, I.Rousselle, J-N. Despland,F. Stiefel : « Améliorer les compétences communicationnelles expérience " clinique " et évaluation scientifique». In Revue médicale suisse, 2006
- - Carpenito Lynda Juall : « Manuel de diagnostics infirmiers 5° édition », InterEditions, lieu d'impression : Canada, 1995, page 99.
- -Kerouac, S., Pepin, J., Ducharme, F., et Major, F(1994). La pensée infirmière (1e éd). Laval Québec.



**MERCI POUR
VOTRE ATTENTION**