

**CO-CRÉER DES SOLUTIONS POUR AIDER LES PERSONNES  
À VIVRE LEUR VIE AVEC UNE MALADIE CHRONIQUE :  
L'EXPÉRIENCE CONNECTING NURSES**

FELICITY KELLIHER  
Infirmière Cadre de Santé, Chargée de Mission Afdet

**Congrès Santé Education  
11 Février 2016**



## INTRODUCTION ET OBJECTIFS

### Felicity Kelliher

**Infirmière Cadre de santé**  
**Chargée de Mission Afdet**  
**Membre du comité de pilotage Connecting Nurses**

*Ce groupe de travail a été financé par Sanofi et j'y ai participé dans le cadre d'un partenariat entre Sanofi et l'Afdet.*



**Connecting Nurses** est une initiative pour les infirmières et infirmiers, développée par Sanofi en partenariat avec des organisations d'infirmier(e)s.

#### **Missions :**

- enrichir la pratique professionnelle des infirmières
- renforcer leur rôle fondamental dans le monde de la santé
- contribuer à l'amélioration de la qualité des soins et à l'empowerment des patients atteints de maladies chroniques

#### **Réseau de partage :**

- un forum facilitant le partage d'idées, conseils et innovations
- partage de connaissances et de ressources
- nouveaux outils

# L'EMPOWERMENT?

---

**Un état**

**Un processus**

**Une organisation  
de la pratique**

**Individus et  
groupes**

*Emancipation: un processus qui aide les gens à prendre le contrôle de leurs propres vies en augmentant leur capacité d'agir sur les problèmes qu'ils ont eux-mêmes définis comme étant importants* (Forum Européen des Patients 2015)

Puissance d'agir

Prendre sa situation en main

Effectuer des choix éclairés et délibérés

# Les objectifs du projet

- Découvrir les besoins des personnes vivant avec des maladies chroniques, ainsi que ceux des infirmières prenant en charge ces patients
- Développer des idées viables et différentes pour faciliter l'empowerment du patient/ permettre au patient d'être plus autonome
- Donner aux participants des outils et techniques pour leur permettre de les mettre en pratique



# L'APPROCHE

---



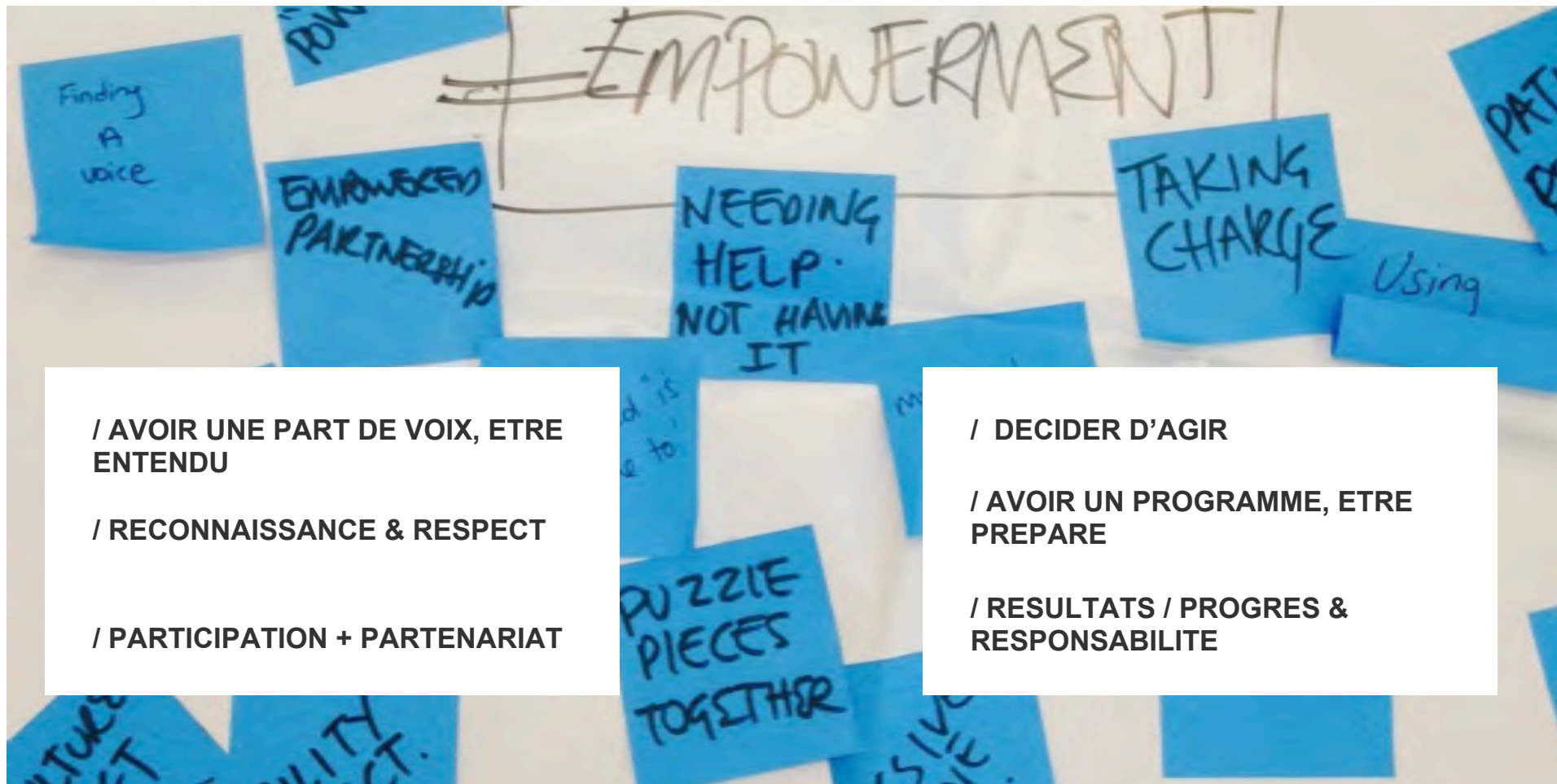
## **Juin 2015, Atelier de Co-Creation**

24 infirmières et patients de 7 pays  
ont généré plus de 80 idées

## **Selon la méthodologie DESIGN THINKING**

Problématique → Idée → Forme

- Co-création
- Pensée analytique/pensée intuitive et gymnastique intellectuelle
- Place prioritaire à l'étude des expériences terrain (prototypes)



**/ AVOIR UNE PART DE VOIX, ETRE ENTENDU**

**/ RECONNAISSANCE & RESPECT**

**/ PARTICIPATION + PARTENARIAT**

**/ DECIDER D'AGIR**

**/ AVOIR UN PROGRAMME, ETRE PREPARE**

**/ RESULTATS / PROGRES & RESPONSABILITE**

# L'EMPOWERMENT VU PAR LES PATIENTS





# connecting nurses

# STORY TELLING



SE SENTIR ISOLE ET DIMINUE, "SE SENTIR DIFFERENT"

Solitude



Communication avec les autres patients

SE SENTIR LIMITE DANS SA VIE & SE SENTIR SUBMERGE

Desir de prendre le contrôle



Autonomie



## BESOINS DES PERSONNES VIVANT AVEC UNE MALADIE CHRONIQUE





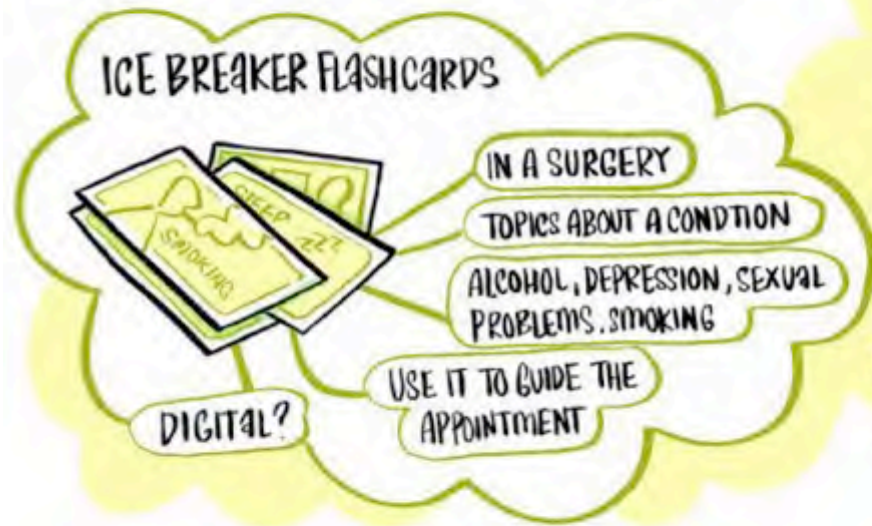
## MANQUE DE PRISE EN CHARGE TRANSVERSALE DU PATIENT



## CHALLENGES & OPPORTUNITIES



Identifier ensemble des opportunités



Cartes testées auprès de patients et d'infirmières en France, Espagne et Allemagne

## PROJET DE CARTES “POUR BRISER LA GLACE”

Il y a des sujets dont les patients ont du mal à parler .

**Principe** / Faciliter la discussion autour de sujets “tabous”

Aider les gens à parler des sujets importants pour eux

Disponibles dans la salle d'attente, ou en ligne. Les personnes choisissent les cartes

**Questions** / Est ce que les cartes sont le meilleur support? Comment vont réagir les soignants? Quels seraient les sujets à aborder?





## STRESS



## DEPRESSION

Not feeling yourself?  
Do you find it hard to  
get motivated and start  
healthy activities?



## WEIGHT MANAGEMENT

It can be hard to lose an  
excess of your weight,  
especially if you are taking  
medication or have  
other conditions.

It's a common challenge,  
but there are a range of  
strategies that can help.

## PHYSICAL EXERCISE



## SIDE EFFECTS



## ALCOHOL



## SEXUAL HEALTH

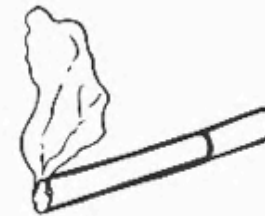


## SLEEP DISTURBANCES

Lots of us experience  
trouble sleeping at one  
time or another.

But if sleep problems  
happen regularly and get  
in the way of your daily  
life, you may be suffering  
from a sleep disorder.  
Lack of quality sleep  
can negatively impact  
your energy, emotional  
balance, and health.

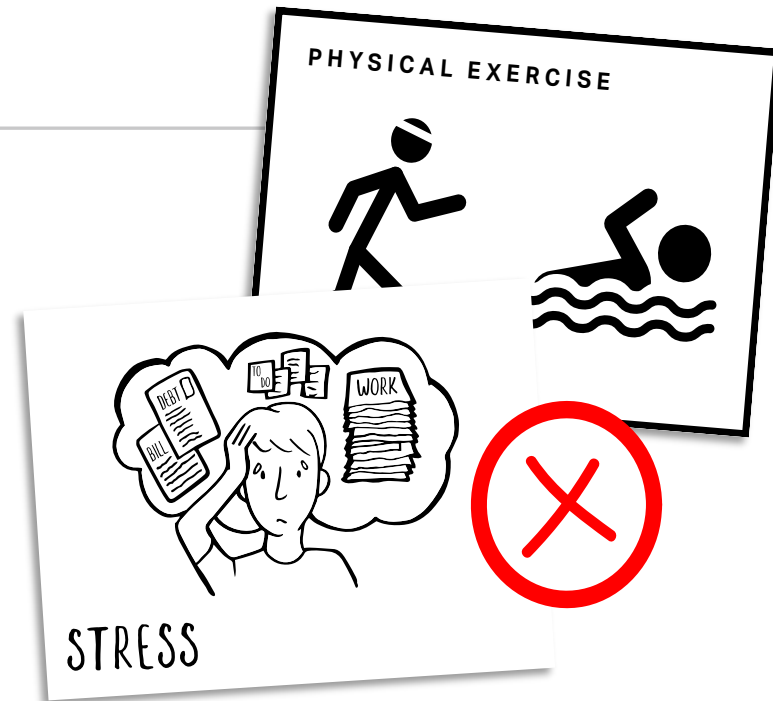
Your doctor can help you  
find things that might  
work for you.



## SMOKING

## 1. STYLE VISUEL

Les infirmières et les patients préfèrent les photos plutôt que les dessins ou pictogrammes



# 1. STYLE VISUEL

## Les avis diffèrent concernant le texte

« *Le texte pourrait mettre en difficulté les patients peu informés sur leur maladie* » ...  
« *Le texte serait utile pour rendre le sujet vivant* » ...

Accord sur un maximum de 1 ou 2 phrases

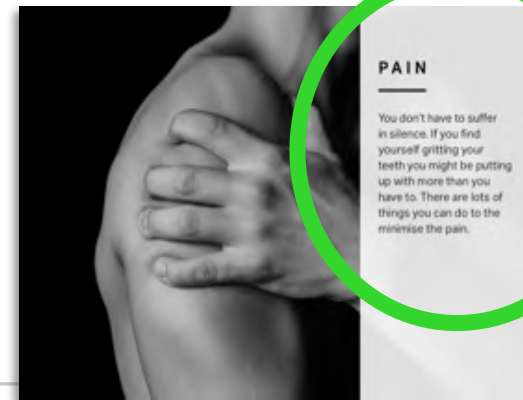
### SEXUAL HEALTH

It's not easy to talk about but it's more common than you realise. If you find yourself lacking energy or things aren't working how they're supposed to be there are things you can do about it.

Don't be afraid to bring it up with your doctor.

Sometimes things can get a bit overwhelming. We all sometimes need a bit of help to sort through the complexity and sort things out in a more manageable way.

There are different strategies you can put in place to feel back on track and in control.



Ouverture  
Empathie  
Non-jugement

Les questions « Tabou » peuvent être présentées comme des *Défis communs rencontrés par beaucoup*



## 2. PRESENTATION DES SUJETS ET TON DES MESSAGES

---

Une solution plutôt qu'un problème

Les patients et infirmières ont suggéré que les sujets soient présentés de manière positive, avec des solutions associées, pour guider la conversation





### 3.SUGGESTIONS POUR LA VERSION FINALE DES CARTES



#### EATING HEALTHILY

It can be hard to eat well when life is busy.

But there's lots of things that could help: trying new recipes, picking healthy meals when eating out or cooking with ingredients that give you energy.

Ton actif et empathique

Solution positive

## COMMENT SE SERVIR DES CARTES

---

**Format** : appli mobile/ site web ou jeu de cartes classiques

**Objectif** : faciliter le dialogue entre patients et soignants

**Principes** : les soignants doivent se préparer à répondre aux questions des patients, sans les juger sur les sujets abordés, mais en leur apportant des réponses et recommandations précises

**Lieux:**

- Hôpital de Jour
- Salle d'attente
- Accueil
- Pendant une réunion de patients type groupe de parole...

**CAMPAGNE 2016 :**  
**POSTEZ VOS PROJETS**  
**DES MAINTENANT !**  
[www.care-challenge.com](http://www.care-challenge.com)



**JE SUIS INFIRMIÈRE,  
 COMMENT AIDER MES PATIENTS  
 À ÊTRE D'AVANTAGE  
 COMPRIS & ENTENDUS ?**

Michael, Philippines | Chimoso, Nigeria | Signe, Sweden

**care challenge**  
**AVEZ-VOUS DES SOLUTIONS ?**  
 L'édition 2016 **#CARECHALLENGE** est lancée

Partagez vos projets qui contribuent à rendre le patient autonome, dans la prévention ou la prise en charge des maladies chroniques et vous gagnerez peut-être un soutien pour votre projet.

<p><b>Étape 1</b></p> <p>Avez-vous développé un projet qui aide vos patients à mieux gérer leur maladie ?</p> <ul style="list-style-type: none"> <li>• Groupe de pairs, communauté de patients</li> <li>• Site association ou en ligne</li> <li>• Intégration de la famille ou d'un aidant dans le projet d'éducation du patient</li> <li>• Amélioration de la santé et du bien-être du patient</li> <li>• Vaccination, etc.</li> </ul>	<p><b>Étape 2</b></p> <p>Pour plus d'informations et pour soumettre votre projet, allez sur <a href="http://care-challenge.com">care-challenge.com</a> ou contactez votre interlocuteur sanofi.</p>	<p><b>Étape 3</b></p> <p>Tous les projets susceptibles de recevoir un Prix à la Journée mondiale des infirmières cette année doivent être postés avant le 12 août. Les autres pourront être soumis, et peut-être récompensés plus tard dans l'année.</p>
---	---	--

In partnership with leading organizations and with support from **SANOFI** |  | 